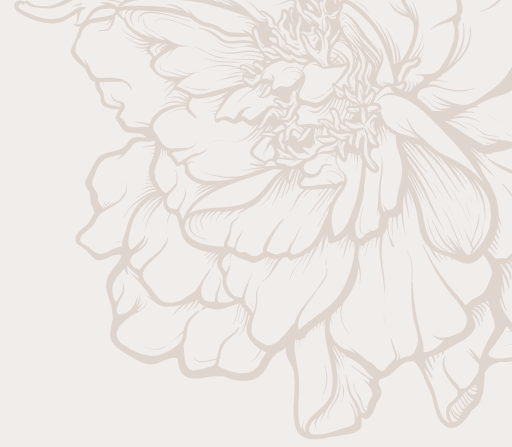


Neuro-Somatic Practitioner Ausbildung



Angebot

Neuro-Somatic-Health-Center

+ 49 174 3014816

hallo@neuro-somatic-health.com

www.neuro-somatic-health.com



Neuro-Somatic Practitioner Ausbildung

Nervensystemregulation auf Quantenfeld-Ebene

Ziel der Ausbildung

Diese Ausbildung befähigt dich, Menschen sicher und wirksam durch körperliche, emotionale und nervensystemische Prozesse zu begleiten.

Du lernst:

- Nervensysteme präzise zu lesen
- Zustände und Symptome mehrdimensional einordnen (körperlich, emotional, energetisch)
- körperliche, emotionale, mentale und energetische Ebenen unterscheiden
- Zusammenhänge zwischen Nervensystem, Organen und Bewusstseinsfeld verstehen
- aktiv beim Patienten zu regulieren
- Prozesse stabil zu führen
- Wahrnehmung klar und ohne Überforderung zu nutzen

Methodik

Der Ansatz verbindet:

- Nervensystemregulation (neurobiologisch fundiert)
- somatische Arbeit (Körperwahrnehmung & Regulation)
- energetische Wahrnehmung
- strukturierte Prozessführung

Alles wird so vermittelt, dass es praktisch anwendbar ist.

Diese Ausbildung geht weit über reine Wissensvermittlung hinaus. Sie befähigt dich, eigenständig und sicher mit Patienten zu arbeiten – und die Fähigkeiten, die bereits in dir angelegt sind, klar wahrzunehmen, zu vertiefen und gezielt einzusetzen.





Neuro-Somatic Practitioner Ausbildung

Aufbau der Ausbildung - Modul 1 bis 3

Aufbau der 6 Monate

Modul 1 - Die 7 Körper als Diagnostik-System

Inhalte:

- Organsysteme (Verdauung, Herz-Kreislauf, Muskeln, Hormonsystem)
- Nervensystem (zentral und autonom)
- Schmerz, Spannung, Erschöpfung

Modul 2 - Verknüpfung mit Organsystemen

Inhalte:

- Darm: Angst, Kontrolle, emotionale Verarbeitung
- Herz: Bindung, Trauma, Beziehung
- Schultern/Nacken: mentale Last, Verantwortung
- Becken: Sicherheit, Trauma, Bindung

Modul 3 - Chakren als funktionale Diagnostik - Teil I

Inhalte:

- Wurzelchakra: Sicherheit, Erdung, Nervensystembasis
- Sakralchakra: Emotion, Beziehung, Fluss
- Solarplexus: Selbstwert, Kontrolle, Handlung
- Herzchakra: Verbindung, Mitgefühl, Trauma
- Kehlkammer: Ausdruck, Kommunikation, Wahrheit
- Stirnchakra: Wahrnehmung, Klarheit, mentale Verarbeitung
- Kronenchakra: Vertrauen, Sinn, übergeordnete Verbindung



Neuro-Somatic Practitioner Ausbildung

Aufbau der Ausbildung - Modul 4-6

Aufbau der 6 Monate

Modul 4 - Chakren als funktionale Diagnostik - Teil II

Inhalte:

- 8. Chakra: energetische Intimität, Abgrenzung im Feld
- 9. Chakra: Seelenausrichtung, Berufung, innere Führung
- 10. Chakra: Ahnenmuster, Herkunft, Prägungen
- 11. Chakra: kollektives Feld, Sensitivität, Systemwahrnehmung
- 12. Chakra: Einheit, Quelle, Bewusstseins Ebene

Verbindung aller Chakren mit:

- Nervensystem
- Organsystemen
- emotionalen und mentalen Mustern
- Nutzung der Chakren als Diagnostiksystem zur Einordnung von Symptomen und Ableitung von Behandlungsansätzen

Modul 5 - Nervensystem als zentrale Schnittstelle

Inhalte:

- Emotion → Nervensystem → Muskelspannung
- Gedanke → Nervensystem → Stressreaktion
- Feldwahrnehmung → Nervensystem → Überforderung

Modul 6 - Diagnostisches Raster

Inhalte:

- 5-Schritte Analyse
- Analyse von Fallbeispielen
- Übertragung auf eigene Erfahrungen
- Körperwahrnehmungsschulung
- diagnostische Übungen



Neuro-Somatic Practitioner Ausbildung

Ergebnis nach 6 Monaten

Nach Abschluss der Ausbildung bist du in der Lage, Menschen nicht nur zu verstehen, sondern gezielt und sicher mit ihnen zu arbeiten.

Du kannst:

Nervensysteme präzise lesen

- den aktuellen Zustand eines Menschen innerhalb kurzer Zeit einschätzen (z. B. Aktivierung, Überforderung, Rückzug)
- feine körperliche Signale wahrnehmen (Atmung, Spannung, Blick, Präsenz)
- erkennen, ob ein System reguliert, kompensiert oder dysreguliert ist
- Unterschiede zwischen Stressreaktion, emotionaler Aktivierung und tieferer Überforderung klar unterscheiden

Symptome mehrdimensional einordnen

- körperliche Beschwerden nicht isoliert betrachten, sondern im Zusammenhang verstehen
- erkennen, auf welcher Ebene ein Thema primär wirkt (physisch, emotional, mental oder energetisch)
- Zusammenhänge zwischen Organen, Nervensystem und inneren Mustern herstellen
- unterscheiden, ob ein Symptom Ursache oder Ausdruck eines tieferliegenden Prozesses ist



Neuro-Somatic Practitioner Ausbildung

Ergebnis nach 6 Monate

Patienten gezielt regulieren

- das Nervensystem eines Menschen aktiv beeinflussen und stabilisieren
- geeignete Interventionen auswählen (z. B. Atem, somatische Impulse, Präsenzarbeit)
- Überforderung, emotionale Spitzen oder Erstarrung sicher begleiten
- Co-Regulation bewusst einsetzen, ohne selbst in den Prozess hineingezogen zu werden

Sitzungen klar und strukturiert führen

- eine Sitzung sinnvoll aufbauen (Einstieg, Analyse, Intervention, Integration)
- den roten Faden im Prozess halten, auch bei komplexen Themen
- erkennen, wann Vertiefung sinnvoll ist und wann Stabilisierung im Vordergrund stehen muss
- Menschen durch Prozesse führen, ohne Kontrolle zu verlieren oder sich selbst zu überlasten

Eigene Wahrnehmung professionell nutzen

- intuitive und feine Wahrnehmung einordnen und klar anwenden
- zwischen eigener Wahrnehmung, Projektion und tatsächlicher Information unterscheiden
- sensibel arbeiten, ohne sich energetisch zu öffnen oder zu verlieren
- Stabilität im eigenen System als Grundlage für jede Behandlung halten

Kurz zusammengefasst

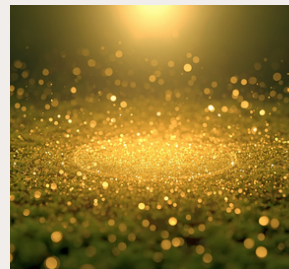
Du arbeitest nicht mehr aus dem Gefühl heraus,
sondern aus einem klaren inneren System.

Du erkennst schneller, verstehst tiefer und handelst gezielter –
mit einem stabilen Nervensystem als Grundlage deiner Arbeit.



Ablauf

- 24 1:1 Mentoring á 60 Minuten
- 6 Monate
In deinem
Rythmus
wenn möglich 1x pro
Woche
- Online via Zoom



Investition

Investition

Der Gesamtwert der Ausbildung liegt bei:
6.000,00 €

Dieser Betrag ergibt sich aus:

- 24 intensiven 1:1 Einheiten
- einer vollständigen Vermittlung des Neuro-Somatic-Health Ansatzes
- der Integration eines mehrdimensionalen Diagnostik- und Behandlungssystems
- sowie der persönlichen Begleitung über einen Zeitraum von 6 Monaten

Auf Anfrage ist auch eine Ratenzahlung möglich.



Antje Freysoldt

